

LEISTUNGSSTARKE LÖSUNGEN FÜR
DIE BEARBEITUNG VON METALLEN
MIT WINKELSCHLEIFERN



NORTON

SAINT-GOBAIN®

TM



EINLEITUNG

Norton versteht eine Menge von Schleifmitteln! Aufbauend auf dieser jahrelangen Erfahrung und dem gesammelten Wissen bei der Herstellung und dem Verkauf von Trenn- und Schrupscheiben, Fächerschleifscheiben, Fiberscheiben sowie Produkten zur Fein- und Endbearbeitung im Metallbereich, haben wir die vorliegende Broschüre über leistungsstarke Lösungen für die Bearbeitung von Metallen mit Winkelschleifern zusammengestellt.

Diese Broschüre bietet Lösungen, Empfehlungen und Ratschläge für eine produktivere und wirtschaftlichere Arbeitsweise. Sie soll:

- für Anforderungserfordernisse und -erwartungen die richtige Lösung bieten
- leistungsstarke Produktinnovationen vorstellen
- ein leistungsstarkes und wirtschaftliches Produktprogramm bieten
- mehrstufige Arbeitsprozesse für praktische Einsatzfälle aufzeigen



Um eigene Erfahrungen beim Umgang mit den Produkten zu sammeln, bieten wir Schulungen und Trainings in unseren "Centers of Excellence" überall in Europa an. Für weitere Informationen sprechen Sie bitte unseren Verkaufsberater an.

DER MEHRSTUFIGE PROZESS



Dieser oben aufgeführte mehrstufige Prozess stellt die 8 Hauptanwendungen dar, die heute in der Metallbearbeitung mit Winkelschleifern anzutreffen sind.

ANWENDUNGSTABELLE NACH KORNGRÖSSEN

Die Tabelle zeigt die Überlappungen der verwendeten Körnungen bei den verschiedenen Einsatzfällen.

	GROB (SCHRUPPEN)						FEIN (FEINBEARBEITUNG)				
Korngröße	24	30	36	40	50	60	80	100	120	150-180	180-320 +
Trenn- und Schrupscheiben		Trennen									
	Schruppen										
Schleifmittel auf Unterlage	Materialabtrag										
			Feinbearbeitung								
				Entgraten							
					Oberflächenvorbereitung und Reinigung						
							Endbearbeitung				
BearTex							Grob		Mittel	Sehr fein	



ZUM VERSTÄNDNIS DER ANWENDUNGSTABELLE

Zu jeder der 8 Hauptanwendungen bietet die Anwendungstabelle eine Produktauswahl. Aufgeteilt nach Materialien und Produkthanforderungen (Leistung / Wirtschaftlichkeit), bietet diese Tabelle eine Empfehlung zur Auswahl des besten Produkts.

Anwendung:

Bestimmen Sie Ihre Anwendung aus den 8 farblich markierten Hauptanwendungen für jeden Schritt Ihres Bearbeitungsprozesses

Material:

Unterscheiden Sie zwischen rostfreiem Stahl, Stahl und Aluminium, abhängig von dem zu bearbeitenden Material

Produkthanforderungen:

Innovative Produkte, die eine außergewöhnlich hohe Leistung (rot) bieten. Alternativ hierzu die wirtschaftlich günstige Lösung "Economy" (grün)




Produktempfehlung:

Führt Sie zum besten Produkt für Ihre Anforderungen

HOCHLEISTUNGSPRODUKTE ARBEITEN OPTIMAL AUF WINKELSCHLEIFERN MIT HOHER ANTRIEBSLEISTUNG, 1200 W UND HÖHER.



DIE ANWENDUNGSTABELLE

		TRENNEN	SCHRUPPSCHLEIFEN	MATERIALABTRAG	FEINBEARBEITU	
ANWENDUNG						
		Trennscheibe für das richtige Ablängen.	Schruppscheiben zum Entfernen von Schweißnähten, Graten usw.	Fächerschleifscheiben Bearbeiten von Schweißnähten, Entfernen von überschüssigem Material. Lange Produktstandzeiten.	Fiberscheiben Entfernen von überschüssigem Material bei flachen und konturierten Oberflächen.	Erzielen einer gleichmäßigen Oberflächenqualität.
ROSTFREIER STAHL	HOCHLEISTUNG	X-Treme Life / Quantum <ul style="list-style-type: none"> • 1 mm für saubere und präzise Schnitte • Premium Korn und Bindung für höchste Stabilität und geringe Staubeentwicklung • Zeitsparend 	X-Treme Life / Quantum <ul style="list-style-type: none"> • Schneller Materialabtrag • Lange Standzeit • Hohe Stabilität • Angenehmes Arbeiten 	Quantum <ul style="list-style-type: none"> • Keramisches SG®-Korn für höchste Leistungen • Aggressiver, gleichmäßiger, kühler Schnitt • Lange Standzeit 	Quantum <ul style="list-style-type: none"> • Keramisches SG®-Korn für höchste Leistungen • Aggressiver, gleichmäßiger, kühler Schnitt 	Vortex Rapid Finish Sch <ul style="list-style-type: none"> • Vielseitig, Abtrag und Fein mit einer Scheibe • Hochleistungskorn für alle Tätigkeitsoperationen • Lange Standzeit und einfache Handhabung
	ECONOMY	Vulcan <ul style="list-style-type: none"> • Gute Schneidleistung • Schnelle und gerade Schnitte 	Vulcan <ul style="list-style-type: none"> • Gute Abtragsleistung • Scheiben mit hartem und weichem Trennverhalten verfügbar • In zahlreichen Anwendungen einsetzbar 	X-Treme <ul style="list-style-type: none"> • Ideal für mittlere bis hohe Beanspruchungen auf rostfreiem Stahl 	F827 Norzon <ul style="list-style-type: none"> • Hohe und gleichmäßige Abtragsleistung • Gutes Preis-/Leistungsverhältnis 	Rapid Prep (SCM) Sche <ul style="list-style-type: none"> • Gute Leistung, lange St • Offene Struktur vermindert • Zahlreiche Feinheitsgrade für verschiedene Oberflächen
STAHL	HOCHLEISTUNG	X-Treme Life / Quantum <ul style="list-style-type: none"> • 1 mm für saubere und präzise Schnitte • Premium Korn und Bindung für höchste Stabilität und geringe Staubeentwicklung • Zeitsparend 	X-Treme Life / Quantum <ul style="list-style-type: none"> • Premium Aluminiumoxid-Korn • Beste Abtragsraten • Hochleistung in groben Anwendungen 	X-Treme <ul style="list-style-type: none"> • 100 % Norzon Korn für hohe Abtragsleistungen • Schwerer Gewebetrag für geringen Verschleiß und hohe Standzeit 	Quantum <ul style="list-style-type: none"> • Keramisches SG®-Korn für höchste Leistungen • Aggressiver, gleichmäßiger, kühler Schnitt 	Vortex Rapid Finish Sch <ul style="list-style-type: none"> • Vielseitig, Abtrag und Fein mit einer Scheibe • Hochleistungskorn für alle Tätigkeitsoperationen • Lange Standzeit und einfache Handhabung
	ECONOMY	Vulcan <ul style="list-style-type: none"> • Gute Schneidleistung • Schnelle und gerade Schnitte 	Vulcan <ul style="list-style-type: none"> • Gute Abtragsleistung • Scheiben mit hartem und weichem Trennverhalten verfügbar • In zahlreichen Anwendungen einsetzbar 	BDX <ul style="list-style-type: none"> • Guter Materialabtrag • Angenehmes Arbeiten 	F827 Norzon <ul style="list-style-type: none"> • Hohe und gleichmäßige Abtragsleistung • Gutes Preis-/Leistungsverhältnis 	Rapid Prep (SCM) Sche <ul style="list-style-type: none"> • Gute Leistung, lange St • Offene Struktur vermindert • Zahlreiche Feinheitsgrade für verschiedene Oberflächen
ALUMINIUM	HOCHLEISTUNG	Industrial Line <ul style="list-style-type: none"> • Ultradünn für präzise Schnitte • Hochleistungs-Aluminiumoxidkorn für schnelle Schnitte 	Industrial Line <ul style="list-style-type: none"> • Scharfes Aluminiumoxid-Korn für schnellen Materialabtrag • Verhindert Zusetzen • Erzielung einer gleichmäßigen Oberfläche 	X-Treme <ul style="list-style-type: none"> • 100 % Norzon Korn für hohe Abtragsleistungen • Schwerer Gewebetrag für geringen Verschleiß und hohe Standzeit 	F827 Norzon <ul style="list-style-type: none"> • Exzellente Leistung auf harten Aluminiumlegierungen 	Vortex Rapid Finish Sch <ul style="list-style-type: none"> • Vielseitig, Abtrag und Fein mit einer Scheibe • Hochleistungskorn für alle Tätigkeitsoperationen • Lange Standzeit und einfache Handhabung
	ECONOMY	—	—	BDX <ul style="list-style-type: none"> • Guter Materialabtrag • Angenehmes Arbeiten 	F293 Fiberscheiben <ul style="list-style-type: none"> • Aluminiumoxid-Korn für gute Schnittleistungen auf weichen Aluminiumlegierungen 	Rapid Prep (SCM) Sche <ul style="list-style-type: none"> • Gute Leistung, lange St • Offene Struktur vermindert • Zahlreiche Feinheitsgrade für verschiedene Oberflächen

NG ENTGRATEN OBERFLÄCHENVORBEREITUNG UND REINIGUNG ENDBEARBEITUNG POLIEREN



Grüben



Entgraten, Kanten verrunden, Kanten brechen.



Entfernen von Belägen, Rost oder andere Korrosionen. Oberflächenvorbereitung vor dem Beschichten oder Schweißen.



Reduzierung der Oberflächenrauigkeit. Erzielen einer "optischen" Oberfläche, Vorbereitung zum Polieren.



Letzter Arbeitsschritt um eine glänzende Oberfläche zu erzielen.

Feinbearbeitung

Vortex Rapid Finish Scheibe
 • Dichte, verpresste Struktur ist widerstandsfähig beim Entgraten
 • Schnelles Entfernen von Oberflächenschäden
 • Lange Standzeit

Blaze Rapid Strip Reinigungsscheibe
 • Hochleistungskorn aus Keramik für 2 x schnelleren Schnitt und längere Standzeit
 • Oberflächenvorbereitung, Reinigen und Belagentfernung mit nur einer Scheibe

Rapid Finish NEX-SF Scheibe
 • Erzielt eine hochwertige, glänzende Oberfläche
 • Ideale Wahl für die Endbearbeitung vor dem Polieren oder Lackieren

Fächerscheiben mit Filz
 • Lamellen aus Filz für eine hochglänzende Oberfläche
 • Zum Einsatz mit oder ohne Poliermittel oder -paste

andzeit

Rapid Prep (SCM) Scheibe
 • Gute Leistung, lange Standzeit
 • Offene Struktur verhindert Zusetzen
 • Gröberer Aufbau für Entgratungsprozesse

Rapid Strip Reinigungsscheibe
 • Aggressiver, kontrollierter Schnitt
 • Einfaches Säubern von unebenen oder konturierten Oberflächen

Rapid Prep (SCM) Scheibe
 • Mittlere bis feine Struktur zur Endbearbeitung und Vorpulieren
 • Offene Struktur verhindert Zusetzen

—

Feinbearbeitung

Vortex Rapid Finish Scheiben
 • Dichte, verpresste Struktur ist widerstandsfähig beim Entgraten
 • Schnelles Entfernen von Oberflächenschäden
 • Lange Standzeit

Blaze Rapid Strip Reinigungsscheibe
 • Hochleistungskorn aus Keramik für 2 x schnelleren Schnitt und längere Standzeit
 • Oberflächenvorbereitung, Reinigen und Belagentfernung mit nur einer Scheibe

Rapid Finish NEX-SF Scheibe
 • Erzielt eine hochwertige, glänzende Oberfläche
 • Ideale Wahl für die Endbearbeitung vor dem Polieren oder Lackieren

Fächerscheiben mit Filz
 • Lamellen aus Filz für eine hochglänzende Oberfläche
 • Zum Einsatz mit oder ohne Poliermittel oder -paste

andzeit

Rapid Prep (SCM) Scheibe
 • Gute Leistung, lange Standzeit
 • Offene Struktur verhindert Zusetzen
 • Gröberer Aufbau für Entgratungsprozesse

Rapid Strip Reinigungsscheibe
 • Aggressiver, kontrollierter Schnitt
 • Einfaches Säubern von unebenen oder konturierten Oberflächen

Rapid Prep (SCM) Scheibe
 • Mittlere bis feine Struktur zur Endbearbeitung und Vorpulieren
 • Offene Struktur verhindert Zusetzen

—

Feinbearbeitung

High Strength Scheiben
 • Offene Struktur vermeidet Zusetzen beim Entgraten
 • Hochfestes Nylon für längere Standzeiten auf konturierten Flächen

High Strength Scheiben
 • Stabiler Aufbau für eine schnelle Oberflächenbearbeitung und -reinigung
 • Erzielt eine gute Oberfläche vor der Endbearbeitung

Rapid Finish NEX-SF Scheibe
 • Erzielt eine hochwertige, glänzende Oberfläche
 • Ideale Wahl für die Endbearbeitung vor dem Polieren oder Lackieren

Fächerscheiben mit Filz
 • Lamellen aus Filz für eine hochglänzende Oberfläche
 • Zum Einsatz mit oder ohne Poliermittel oder -paste

andzeit

Rapid Prep (SCM) Scheibe
 • Gute Leistung, lange Standzeit
 • Offene Struktur verhindert Zusetzen
 • Gröberer Aufbau für Entgratungsprozesse

Rapid Strip Scheibe
 • Aggressiver, kontrollierter Schnitt
 • Einfaches Säubern von unebenen oder konturierten Oberflächen

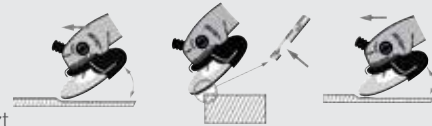
Rapid Prep (SCM) Scheibe
 • Mittlere bis feine Struktur zur Endbearbeitung und Vorpulieren
 • Offene Struktur verhindert Zusetzen

—

SICHERHEITSHINWEISE

Tragbare Winkelschleifer - Grobe Schrubarbeiten

- Trennscheiben nicht zum Schleifen benutzen
- Nicht mit der Seitenfläche einer Trennscheibe arbeiten, die Gewebeeinlagen werden beschädigt. Eine Schleifscheibe kann mit allen Flächen sicher eingesetzt werden. Eine Trennscheibe darf nur im 90°-Schnitt verwendet werden.
- Beim Schleifen mit einem Anstellwinkel von 10° bis 30° arbeiten und in langen gleichmäßigen Zügen schleifen



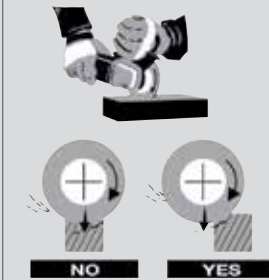
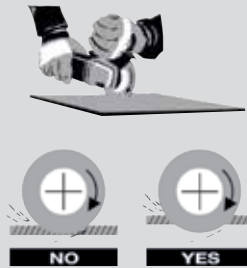
Feinbearbeiten

- Maschine mit flachem Anstellwinkel (15°) einsetzen
- Kreisförmige Bewegungen



Trennen

- Das Werkstück so anordnen, dass ein gleichmäßiger Schnitt gewährleistet ist. Werkstück festspannen. Jede Werkstückbewegung verursacht Schwingungen, die den Schnittverlauf und die Standzeit der Trennscheibe beeinflussen.



Persönliche Schutzausrüstung

Schutzbrillen, Gehörschutz, Sicherheitshandschuhe, Staubmasken sind zu tragen und bei groben Arbeiten zusätzlicher Gesichtsschutz, Lederschürzen und Sicherheitsschuhe.



Atemschutz



Sicherheitshandschuhe tragen



Schutzbrille verwenden



Gehörschutz verwenden



Sicherheitsbestimmungen lesen



Nur zum Trennen



Keine beschädigten Werkzeuge einsetzen

ERLÄUTERUNGEN ZU DEN ANWENDUNGSEMPFEHLUNGEN

Die folgenden Seiten konzentrieren sich auf die 5 gebräuchlichsten Einsatzfälle, bei denen Winkelschleifer zur Metallbearbeitung eingesetzt werden. Die klar gegliederte Übersicht und die technischen Erläuterungen sollen alle empfohlenen Produkte auf einen Blick darstellen. Aufgrund unserer technischen Erfahrung haben wir die Produkte ausgewählt, die die beste und effektivste Lösung für diesen Bearbeitungsfall bieten. Alternative Basisprodukte sind der Produktübersicht zu entnehmen (ab S. 22).

Anwendung:

In der Kopfzeile jeder Seite werden die verschiedenen Arbeitsschritte des Prozesses aufgeführt.

Produktempfehlung:

Für jeden Arbeitsschritt wird ein Produkt empfohlen. "Vorher"- und "Nachher"-Darstellungen zeigen das Produkt im Einsatz.



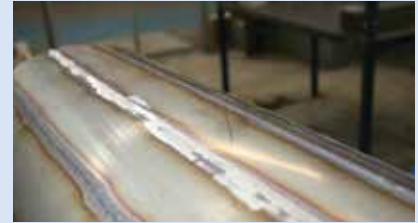
ANWENDUNGSEMPFEHLUNG: BEARBEITEN EINER SCHWEISSNAHT IN 3 STUFEN

SCHRUPPSCHLEIFEN

X-TREME LIFE / QUANTUM



VORHER



NACHHER

ROSTFREIER STAHL

MATERIALABTRAG

QUANTUM FIBERSCHEIBE P50



VORHER



NACHHER

FEINBEARBEITUNG

VORTEX RAPID FINISH



VORHER

- Abschleifen der Schweißraupe mit einer Norton X-Treme Life oder Quantum Schrupscheibe mit 30° bis 45° Anstellwinkel.
- Die Schrupscheibe verursacht eine sehr grobe Oberfläche, daher die Schweißnaht nicht bis auf das Grundmaterial abschleifen.



- Einsatz einer Norton Quantum Fiberscheibe in Korn P50 mit einem flachen Anstellwinkel von 10° bis 15°, um den Rest der Schweißnaht abzuschleifen und eine gleichmäßige Oberfläche zu erzielen.
- Verwenden Sie einen Stützteller mit Kühlrippen zur Erhöhung von Abtragsrate und Erhöhung der Standzeit, bei Verwendung von Korn 36 und 50. Stützteller aus Nylon sind ebenfalls verfügbar (Seite 26).



NACHHER

- Die Vortex Rapid Finish 5AM entfernt Schleifriefen aus den Vorbearbeitungsstufen.
- Vortex Rapid Finish ist für leichten Materialabtrag ausgelegt, ideal für die Oberflächenverfeinerung.
- Die glänzende Oberfläche, die mit der Vortex Rapid Finish erzielt wird, kann als Endzustand behalten oder noch weiter verfeinert werden.



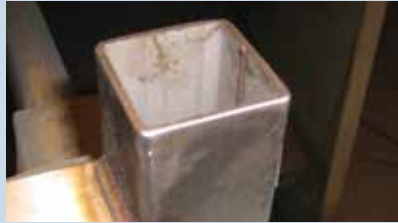
ANWENDUNGSEMPFEHLUNG: TRENZEN UND KANTENBEARBEITUNG IN 3 STUFEN

TRENZEN

X-TREME LIFE / QUANTUM



VORHER



NACHHER

- Einsatz einer ultradünnen Norton X-Treme Life maßhaltig zu trennen.
- Die ultradünne Trennscheibe erzielt einen geringen Materialverlust und reduziert die Zahl der erforderlichen Durchgänge.
- Die X-Treme Life oder die Quantum ermöglichen einen geringen Lärm- und Staubanfall. Durch die sehr dünnen Trennscheiben entstehen keine Risse.

MATERIALABTRAG

QUANTUM FÄCHERSCHLEIFSCHEIBE P60



VORHER



NACHHER

FEINBEARBEITUNG

RAPID PREP (SCM) SCHEIBE GROB



VORHER

oder Quantum Trennscheibe, um das Werkstück
den, sauberen Schnittverlauf, vermeidet
rderlichen Arbeitsschritte.
en ein angenehmes Arbeiten bei sehr geringem
Scheibe wird eine Gratbildung vermieden, wie sie bei



- Das in der Norton Quantum verwendete keramische Hochleistungskorn steigert den Materialabtrag erheblich und gewährleistet einen aggressiven, gleichmäßigen Schnitt.
- Die Schleiflamellen passen sich Konturen besser an als Fiberscheiben und erlauben ein sicheres Arbeiten an der Werkstückkante.
- Korn 60 ergibt ein feines Schliffbild, das mit BearTex-Vliesprodukten zur Feinbearbeitung weiter verbessert werden kann. Leistungsstarke Winkelschleifer über 1200 W verwenden, um eine optimale Leistung zu erzielen.



NACHHER

- Rapid Prep (SCM) Scheiben zur Feinbearbeitung ermöglichen ein angenehmes Arbeiten bei geringen Materialabtragsraten aber ausgezeichnetem Oberflächenfinish. Ein sorgfältiges Führen des Winkelschleifers bei 10-15° Anstellwinkel vermeidet zufällige Kratzer.
- Schon die Verwendung einer groben Scheibe ergibt eine Oberfläche, die ausreichend für Beschichtungen oder Lackierungen ist.



ANWENDUNGSEMPFEHLUNG: BEARBEITEN VON SCHWEISSNÄHTEN UND ERZIELUNG

MATERIALABTRAG

QUANTUM FÄCHERSCHLEIFSCHEIBE P60



VORHER



NACHHER

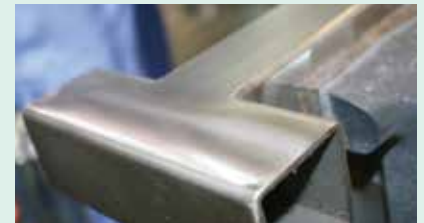
- Verwenden Sie eine Norton Quantum Fächer-Schweißnaht. Für diese spezielle Anwendung da durch den gleichmäßigen Verschleiß des zum Einsatz kommen.
- Da der Träger weicher ist als bei einer Fibers Rautiefe und erfordert somit weniger Nachar

FEINBEARBEITUNG

RAPID PREP (SCM) SCHEIBE GROB



VORHER



NACHHER

ENDBEARBEITUNG

RAPIDFINISH NEX-2SF



VORHER

GLÄNZENDER OBERFLÄCHEN

rschleifscheibe in Korn 60 zum Entfernen der wird eine Fächerschleifscheibe empfohlen, Gewebetragers immer neue scharfe Schleifkörner

cheibe, hat die erzielte Oberfläche eine geringere beit.



- Rapid Prep (SCM) Scheiben sind problemlos im Einsatz und bieten hohe Oberflächenqualitäten bei geringem Materialabtrag.
- Ein sorgfältiges Führen des Winkelschleifers bei 10-15° Anstellwinkel vermeidet zufällige Kratzer.
- Eine grobe Scheibe ermöglicht einen flexiblen Einsatz zum Verfeinern, Ausschleifen von Riefen und leichten Entgraten.



NACHHER

- Rapid Finish NEX-2SF hat einen geringen Materialabtrag bei ausgezeichneter Oberflächenqualität.
- Mit einem Anstellwinkel von 10-15° verwenden und zügig arbeiten um Wärmeentwicklung zu vermeiden.
- Alle Riefen aus Vorbearbeitungen vor dem Einsatz der NEX-2SF entfernen, da mit diesem Produkt eine sehr feine und glänzende Oberfläche erreicht wird.



ANWENDUNGSEMPFEHLUNG: BEARBEITEN VON ALUMINIUMPROFILEN VOR DER BESC

MATERIALABTRAG

NORTON F827 FIBERSCHEIBE P60



VORHER



NACHHER

- Norzon Fiberscheiben F827 sind für den Einsatz
 - Mit leichtem und gleichmäßigem Druck arbeiten, und Zuschmieren zu vermeiden.
 - Fiberscheiben reduzieren die Wärmebildung und
 - Da Aluminium ein weiches Material ist, wird ei
- Nach dem Einsatz einer F827 in Korn 60 muss

FEINBEARBEITUNG

RAPID PREP (SCM) SCHEIBE MITTEL



VORHER



NACHHER

HICHTUNG

auf Aluminium vorgesehen.
um den Schleifprozess zu optimieren

arbeiten ohne die Oberfläche zu beschädigen.
ne sehr grobe Oberfläche entstehen.
eine feinere Körnung eingesetzt werden.



- Nach der Fiberscheibe wird eine Rapid Prep (SCM) Scheibe zur Oberflächenbearbeitung eingesetzt, um die erforderliche Oberflächenqualität zu erzielen.
- Die Scheibe in "mittel" entfernt Kratzer und vermeidet, dass sich die Beschichtung ablöst.
- Nicht zum Abtragen von Schweißnähten geeignet, da Scheiben zur Oberflächenbearbeitung nur für die Feinbearbeitung ausgelegt sind.
- Vortex RapidFinish ist hier eine gute Alternative, um eine ausgezeichnete Oberflächenqualität bei geringem Zusetzen zu erhalten.



ANWENDUNGSEMPFEHLUNG: FARB-, LACK UND ROSTENTFERNUNG

OBERFLÄCHENVORBEREITUNG &- REINIGUNG

BLAZE RAPIDSTRIP



VORHER



NACHHER

- Blaze RapidStrip Scheiben können auch auf
- Ein sehr vielseitiges Produkt, verstärkter Anpre
- Problemlos im Einsatz, ohne die Oberfläche zu

ODER

OBERFLÄCHENVORBEREITUNG &- REINIGUNG

DRAHTBÜRSTEN



- Für verstärkte Abtragsleistung können Drahtb
- Zum Bearbeiten schwer zu erreichender Ste

ALUMINIUM

ALUMINIUM

der Kante der Werkstücke eingesetzt werden.
Anpressdruck ergibt eine erhöhte Abtragsleistung.
Werkstücke beschädigen, wenn mit leichtem Anpressdruck gearbeitet wird.



Bürsten alternativ zur Blaze Rapid Strip eingesetzt werden.
Anwendungsmöglichkeiten am Werkstück sind Zopf-, Pinsel und Tellerbürsten erhältlich.



PRODUKTAUSWAHL

HOCHLEISTUNG

TRENNEN

ROSTFREIER STAHL

STAHL

X-TREME LIFE

- Ultradünne Trennscheibe für schnellen Schnitt, ohne Kraftaufwand
- Lange Standzeit, schnelles und angenehmes Arbeiten



Produkttyp	Durchm. (mm)	TxB (mm)	VPE	ART.NR.	
Type 41	115	1,0 x 22,23	25	66252919427	
		1,6 x 22,23	25	66252920339	
		2,0 x 22,23	25	66252920340	
		2,5 x 22,23	25	66252921564	
	125	1,0 x 22,23	25	66252920341	
		1,6 x 22,23	25	66252920342	
		2,0 x 22,23	25	66252920343	
		2,5 x 22,23	25	66252920350	
	150	1,6 x 22,23	25	66252920344	
		1,6 x 22,23	25	66252920345	
	180	2,0 x 22,23	25	66252920346	
		2,5 x 22,23	25	66252920347	
	230	1,9 x 22,23	25	66252920348	
		2,0 x 22,23	25	66252920351	
			2,5 x 22,23	25	66252920349

Produkttyp	Durchm. (mm)	TxB (mm)	VPE	ART.NR.
Type 42	115	2,5 x 22,23	25	66252921567
		3,2 x 22,23	25	66252921568
	125	2,5 x 22,23	25	66252918816
		3,2 x 22,23	25	66252918819
	180	2,5 x 22,23	25	66252918817
		3,2 x 22,23	25	66252918820
	230	2,5 x 22,23	25	66252918818
		3,2 x 22,23	25	66252918821

HOCHLEISTUNG

TRENNEN

ROSTFREIER STAHL

STAHL

NORTON QUANTUM

- Keine Scheibe hält länger!
- Längste Standzeit, schnelles und angenehmes Arbeiten, optimiert für Winkelschleifer von 1400 W und mehr



Produkttyp	Durchm. (mm)	TxB (mm)	VPE	ART.NR.
Type 41	115	1,0 x 22,23	25	66252836338
	125	1,0 x 22,23	25	66252836340
	180	1,6 x 22,23	25	66252837989
	230	1,9 x 22,23	25	66252837990

ECONOMY

TRENNEN

ROSTFREIER STAHL

STAHL

VULCAN

- Gute Schneidleistung
- Gerader, schneller Schnitt
- Ausgezeichnetes Preis-/Leistungsverhältnis



Produkttype	Durchm.(mm)	TxB [mm]	VPE	ART. NR.
Type 41	115	1,0 x 22,23	25	66252833400
		1,6 x 22,23	25	66252833401
		2,0 x 22,23	25	66252835281
		2,5 x 22,23	25	66252833408
	125	1,0 x 22,23	25	66252833402
		1,6 x 22,23	25	66252833403
		2,0 x 22,23	25	66252835282
		2,5 x 22,23	25	66252833409
	180	1,6 x 22,23	25	66252833405
		2,0 x 22,23	25	66252835284
		2,5 x 22,23	25	66252925426
	230	1,9 x 22,23	25	66252833406
2,0 x 22,23		25	66252835285	
2,5 x 22,23		25	66252925427	

HOCHLEISTUNG

TRENNEN

ALUMINIUM

INDUSTRIAL LINE

- Ultradünn für präzise Schnitte
- Spezielle Körnung und Bindung für Nichteisen Anwendung
- Kein Zusetzen, die Scheibe bleibt scharf



Produkttype	Durchm.(mm)	TxB [mm]	VPE	ART. NR.
Type 41	115	1,6 x 22,23	25	66252829984
		125	1,6 x 22,23	25
	180	2,5 x 22,23	25	66252829983
		230	1,9 x 22,23	25
			2,5 x 22,23	25

PRODUKTAUSWAHL

HOCHLEISTUNG

SCHRUPPSCHLEIFEN

ROSTFREIER STAHL

STAHL

X-TREME LIFE

- Lange Standzeit und höchste Abtragsleistung in kürzester Zeit, die geldsparende Lösung
- Optimiert für Hochleistungsanwendungen in Stahl und rostfreiem Stahl



Produkttyp	Durchm. (mm)	TxB (mm)	VPE	ART. NR.
Type 27	115	7,0 x 22,23	10	66252918822
	125	7,0 x 22,23	10	66252918823
	180	7,0 x 22,23	10	66252918824
	230	7,0 x 22,23	10	66252918825

HOCHLEISTUNG

SCHRUPPSCHLEIFEN

ALUMINIUM

INDUSTRIAL LINE

- Scharfes Aluminiumoxid-Korn für schnellen Materialabtrag
- Kein Zusetzen, die Scheibe bleibt scharf



Produkttyp	Durchm. (mm)	TxB (mm)	VPE	ART. NR.
Type 27	125	7,0 x 22,23	25	66252829988
	180	7,0 x 22,23	25	66252829989
	230	7,0 x 22,23	25	66252829990

HOCHLEISTUNG

SCHRUPPSCHLEIFEN

ROSTFREIER STAHL

STAHL

NORTON QUANTUM

- Keine Scheibe hält länger!
- Höchster Materialabtrag und Komfort auf professionellen Maschinen



Produkttyp	Durchm. (mm)	TxB (mm)	VPE	ART. NR.
Type 27	115	7,0 x 22,23	10	66252842242
	125	7,0 x 22,23	10	66252842243
	180	7,0 x 22,23	10	66252842862
	230	7,0 x 22,23	10	66252840382

ECONOMY

SCHRUPPSCHLEIFEN

ROSTFREIER STAHL

STAHL

VULCAN

- Gute Abtragsleistung
- Scheiben mit hartem und weichem Trennverhalten verfügbar



Produkttyp	Durchm. (mm)	TxB (mm)	VPE	ART. NR.
Type 27	100	4,0 x 16,0	10	66252926666
	100	6,4 x 16,0	10	66252926667
	115	4,0 x 22,23	10	66252925518
	115	6,4 x 22,23	10	66252830803
	115	6,4 x 22,23	10	66252925522
	125	4,0 x 22,23	10	66252925519
	125	6,4 x 22,23	10	66252830804
	125	6,4 x 22,23	10	66252925523
	125	8,0 x 22,23	10	66252925524
	180	10,0 x 22,23	10	66252925528
	180	4,0 x 22,23	10	66252925520
	180	6,4 x 22,23	10	66252830805
	180	6,4 x 22,23	10	66252925526
	180	8,0 x 22,23	10	66252830806
	180	8,0 x 22,23	10	66252925527
	230	10,0 x 22,23	10	66252925531
	230	4,0 x 22,23	10	66252925521
	230	6,4 x 22,23	10	66252830807
	230	6,4 x 22,23	10	66252925529
	230	8,0 x 22,23	10	66252925530

HOCHLEISTUNG

MATERIALABTRAG

ROSTFREIER STAHL

QUANTUM FÄCHERSCHLEIFSCHEIBE

- R9% Hochleistungs-Fächerschleifscheibe mit Keramik Korn für schwer zerspanbare Metalle
- Aggressiver, gleichmäßiger und kühler Schnitt
- Lange Standzeit



Produkttyp	Durchm. (mm)	Korngröße	VPE	ART. NR.
	115 x 22	40	10	66254461027
		60	10	66254461029
		80	10	66254461031
Glasfaserteller	125 x 22	40	10	66254445878
		60	10	66254445879
		80	10	66254461033
	180 x 22	40	10	66254461038
		60	10	66254461036
		80	10	66254461040

ECONOMY

MATERIALABTRAG

STAHL

ALUMINIUM

BDX- FÄCHERSCHLEIFSCHEIBE

- Angenehmes Arbeiten
- R822 Norzon® Zirkon Schleifkorn für hohen Zerspanungsleistung auf Stahl und Aluminium



Produkttyp	Durchm. (mm)	Korngröße	VPE	ART. NR.
	115 x 22	40	10	63642515039
		60	10	63642515040
		80	10	63642549442
Glasfaserteller	125 x 22	40	10	63642550311
		60	10	63642550312
		80	10	63642515042
	180 x 22	40	10	66261179318
		60	10	66261179319
		80	10	66261179320

HOCHLEISTUNG

MATERIALABTRAG

STAHL

ALUMINIUM

X-TREME FÄCHERSCHLEIFSCHEIBE

- R828 Hochleistungs-Fächerschleifscheibe mit Zirkon
- Aggressiver Materialabtrag auf Stahl und Aluminium



Produkttyp	Durchm. (mm)	Korngröße	VPE	ART. NR.
	115 x 22	40	10	66261099026
		60	10	66261099030
		80	10	66261099034
Glasfaserteller	125 x 22	40	10	66261099037
		60	10	66261099038
		80	10	66261099039
	180 x 22	40	10	66261099045
		60	10	66261099046
		80	10	66261099047

PRODUKTAUSWAHL

HOCHLEISTUNG

MATERIALABTRAG

ROSTFREIER STAHL

STAHL

QUANTUM FIBERSCHEIBE

- R996 Hochleistungs-Fiberscheiben mit Keramik Korn für hohe Zerspanungsleistung auf schwer zu schleifenden Metallen
- Aggressiver, gleichmäßiger und kühler Schnitt



Durchm. (mm)	Korngröße	VPE	ART. NR.
115 x 22	36	25	66623327494
	50	25	66623327496
	60	25	66623327497
	80	25	66623327499
	120	25	66623327500
125 x 22	36	25	66623327501
	50	25	66623327502
	60	25	66623327503
	80	25	66623327504
	120	25	66623327505
180 x 22	36	25	66623327506
	50	25	66623327507
	60	25	66623327508
	80	25	66623327509
	120	25	66623327510

ECONOMY

MATERIALABTRAG

ROSTFREIER STAHL

STAHL

ALUMINIUM

F827 NORZON FIBERSCHEIBE

- F827 Norzon® Schleifkorn für hohe und gleichmäßige Schleifleistung
- Gutes Preis-/Leistungsverhältnis



Durchm. (mm)	Korngröße	VPE	ART. NR.
115 x 22	24	25	69957360048
	36	25	63642539615
	50	25	69957360053
	60	25	63642539616
	80	25	63642539617
	100	25	69957360063*
	120	25	63642533055
125 x 22	24	25	63642539619
	36	25	63642536483
	50	25	63642539620
	60	25	69957360057
	80	25	63642539622
	100	25	63642536484
	120	25	63642533056
180 x 22	24	25	63642533062
	36	25	63642533063
	50	25	63642533064
	60	25	63642533065
	80	25	63642533066
	100	25	63642533067*
	120	25	63642533068

ECONOMY

MATERIALABTRAG

ROSTFREIER STAHL

F293 Fiberscheiben

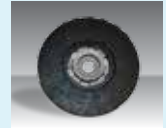
- F293 Fiberscheiben mit Aluminiumoxid-Korn für allgemeine Anwendungen zum Schleifen und Verfeinern



Durchm. (mm)	Korngröße	VPE	ART. NR.
115 x 22	24	25	63642547861
	36	25	63642535056
	50	25	07660705216
	60	25	63642536900
	80	25	07660705214
	100	25	07660705213
125 x 22	120	25	07660705212
	24	25	63642547907
	36	25	63642547906
	50	25	63642547905
	60	25	63642547904
	80	25	63642547903
180 x 22	100	25	63642547902
	120	25	63642547901
	16	25	63642533109
	24	25	63642533108
	36	25	63642533107
	50	25	63642535057
	60	25	63642533105
	80	25	63642533104
	100	25	63642533103
	120	25	63642533102

STÜTZTELLER: AIRCOOL

- Aluminiumkern mit Gummibeschichtung für längere Standzeit und höherer Wärmebelastung
- Ideal für Hochleistungsanwendungen



Durchm. (mm)	Härte	Aufnahme	VPE	ART. NR.
115	Hart	M14	1	69957382821
125	Hart	M14	1	69957382823
178	Hart	M14	1	69957382824
	Mittel	5/8"	1	63642588243

STÜTZTELLER: NYLON VERSTÄRKTER GLASFASERTELLER

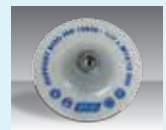
- Langlebiges Produkt mit höherer Wärmebelastung
- Für Schrupparbeiten



Durchm. (mm)	Härte	Aufnahme	VPE	ART. NR.
115	Hart	M14	5	66623376727
	Hart	M14	5	66623376821
125	Hart	5/8"	5	66623377068
	Hart	M14	5	66623376822
180	Hart	5/8"	5	66623377069

STÜTZTELLER: NYLON

- Nehmen Sie einen harten Teller für hohen Materialabtrag mit groben Körnungen (bis P50)
- Nehmen Sie einen Teller mit mittlerer Härte für die Feinbearbeitung ab Korn P60 und für konturierte Werkstücke



Durchm. (mm)	Härte	Aufnahme	VPE	ART. NR.
115	Hart	M14	5	69957382828
	Mittel	M14	5	69957382825
	Hart	M14	5	69957382829
125	Mittel	5/8"	5	63642588341*
	Mittel	M14	5	69957382826
	Hart	M14	5	69957382830
178	Mittel	5/8"	5	63642588345
	Mittel	M14	5	69957382827

PRODUKTAUSWAHL

HOCHLEISTUNG

FEINBEARBEITUNG ROSTFREIER STAHL STAHL ALUMINIUM

VORTEX RAPID FINISH SCHEIBEN

- Vielseitiges Produkt mit Schleif- und Feinbearbeitungseigenschaften
- Schnelle Bearbeitung mit minimaler Riefenbildung
- Gleichbleibende Abtragsleistung für verbesserte Werkstückqualitäten, kein Schmieren



Durchm. (mm)	Spezifikation	Max Drehzahl	Feinheitsgrad	Anwendung	VPE	ART. NR.
115 x 22	U2305	12.000	Vortex 5AM	Schweißnahtschleifen	10	66254429268
125 x 22	U2305	12.000	Vortex 5AM	Schweißnahtschleifen	10	66254496323

HOCHLEISTUNG

FEINBEARBEITUNG ROSTFREIER STAHL STAHL ALUMINIUM

VORTEX RAPID PREP SCHEIBEN SCM NORGRIP

- 2-3 x mehr Standzeit
- Weniger Prozessschritte
- Reduzierte Nachbearbeitung
- Patentierte Korntechnologie



Durchm. (mm)	Spezifikation	Feinheitsgrad	VPE	ART. NR.
115	S2103	Extra grob	25	66623378971
	S2203	Grob	25	66623378974
	S2303	Mittel	25	66623378977
	S2403	Fein	25	-
	S2503	Sehr fein	25	66623378980
125	S2103	Extra grob	25	66623378972
	S2203	Grob	25	66623378975
	S2303	Mittel	25	66623378978
	S2403	Fein	25	-
	S2503	Sehr fein	25	66623378981
178	S2103	Extra grob	25	66623378973
	S2203	Grob	25	66623378976
	S2303	Mittel	25	66623378979
	S2403	Fein	25	-
	S2503	Sehr fein	25	-

ECONOMY

FEINBEARBEITUNG ROSTFREIER STAHL STAHL ALUMINIUM

RAPID PREP SCHEIBEN SCM (AO) NORGRIP

- 15 % längere Standzeit
- Weniger Prozessschritte
- Reduzierte Nachbearbeitung



Durchm. (mm)	Spezifikation	Feinheitsgrad	VPE	ART. NR.
115	S2108	Extra grob	25	66623378983
	S2208	Grob	25	66623378984
	S2308	Mittel	25	66623378987
	S2408	Fein	25	66623378990
	S2508	Sehr fein	25	66623379028
125	S2108	Extra grob	25	66623378982
	S2208	Grob	25	66623378985
	S2308	Mittel	25	66623378988
	S2408	Fein	25	66623378991
	S2508	Sehr fein	25	66623379029
178	S2108	Extra grob	25	66623378965
	S2208	Grob	25	66623378986
	S2308	Mittel	25	66623378989
	S2408	Fein	25	-
	S2508	Sehr fein	25	-

Produkt ab März 2013 auf Lager

ECONOMY

FEINBEARBEITUNG ROSTFREIER STAHL STAHL ALUMINIUM

RAPID PREP SCHEIBEN SCM (A0) MIT 22 MM BOHRUNG



- 15 % längere Standzeit
- Weniger Prozessschritte
- Reduzierte Nachbearbeitung

Durchm. (mm)	Spezifikation	Feinheitsgrad	VPE	ART. NR.
115 x 22	S2108	Extra grob	25	66623378993
	S2208	Grob	25	66623378995
	S2308	Mittel	25	66623378997
125 x 22	S2108	Extra grob	25	66623378994
	S2208	Grob	25	66623378996
	S2308	Mittel	25	66623378999

Produkt ab März 2013 auf Lager

STÜTZTELLER FÜR BEARTEX VLISSCHEIBEN ZUR OBERFLÄCHENBEARBEITUNG UND RAPID PREP SCHEIBEN (NORGRIP)



Durchm. (mm)	Härte	Aufnahme	VPE	ART. NR.
115	Mittel	M14	1	69957382846
	Mittel	5/8"	1	63642595937
125	Mittel	M14	1	69957382841
	Mittel	5/8"	1	63642595938
178	Mittel	M14	1	69957382844
	Mittel	5/8"	1	63642595940

ECONOMY

FEINBEARBEITUNG ROSTFREIER STAHL STAHL ALUMINIUM

BEARTEX SCHEIBEN ZUR OBERFLÄCHENBEARBEITUNG



- Die offene Struktur vermeidet Zusetzen bei weicheren Materialien
- Flexibel, passt sich geformten Oberflächen an
- Verschiedene Feinheitsgrade verfügbar für unterschiedliche Abtragsleistungen und Oberflächenqualitäten

Durchm. (mm)	Spezifikation	Feinheitsgrad	Type	VPE	ART. NR.
115	S2112	Extra grob	DSB	20	63642557509
	S2211	Grob FB*	DSB	20	63642557510
	S2211	Grob	DSB	20	63642557511
	S2311	Mittel	DSB	20	63642557717
	S2513	Sehr fein	DSJ	20	63642557718
	S4713	Superfein	DSJ	20	63642557719*
125	S2112	Extra grob	DSB	20	63642557720
	S2211	Grob FB*	DSB	20	63642557721
	S2211	Grob	DSB	20	63642557722
	S2311	Mittel	DSB	20	63642557723
150	S2513	Sehr fein	DSJ	20	63642557724
	S4713	Superfein	DSJ	20	63642557725*
	S2211	Grob FB*	DSB	10	63642557727
	S2211	Grob	DSB	10	63642557728
178	S2112	Extra grob	DSB	10	63642557732
	S2211	Grob FB*	DSB	10	63642557733
	S2211	Grob	DSB	10	63642557734
	S2311	Mittel	DSB	10	63642557735
	S2513	Sehr fein	DSJ	10	63642557736*

FB*= fiberverstärkter Träger mit 22 mm Bohrung (für stabilere Hochleistungsscheiben)

PRODUKTAUSWAHL

HOCHLEISTUNG

ENTGRATEN

ROSTFREIER STAHL

STAHL

VORTEX RAPID FINISH SCHEIBEN

- Vielseitiges Produkt mit Schleif- und Feinbearbeitungseigenschaften
- Schnelle Bearbeitung mit minimaler Riefenbildung
- Gleichbleibende Abtragleistung für verbesserte Werkstückqualitäten, kein Schmieren



Durchm. (mm)	Spezifikation	Max Drehzahl	Feinheitsgrad	Anwendung	VPE	ART. NR.
115 x 22	U2305	12.000	Vortex 5AM	Schweißnahtschleifen	10	66254429268
125 x 22	U2305	12.000	Vortex 5AM	Schweißnahtschleifen	10	66254496323

HOCHLEISTUNG

ENTGRATEN

ALUMINIUM

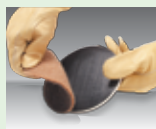
HIGH STRENGTH SCHEIBEN

- Gekröpfte Scheibe Typ 27
- Hochleistungs-Nylonstruktur für längere Standzeiten in konturierten Materialien
- Offene Struktur verhindert Zusetzen



Durchm. (mm)	Spezifikation	Max Drehzahl	Feinheitsgrad	Anwendung	VPE	ART. NR.
115 x 22	F2303	12.000	HSMA mittel	Verformbar	10	66261020549

STÜTZTELLER FÜR BEARTEX VLISSCHEIBEN ZUR OBERFLÄCHENBEARBEITUNG UND RAPID PREP SCHEIBEN (NORGRIP)



Durchm. (mm)	Härte	Aufnahme	VPE	ART. NR.
115	Mittel	M14	1	69957382846
	Mittel	5/8"	1	63642595937
125	Mittel	M14	1	69957382841
	Mittel	5/8"	1	63642595938
178	Mittel	M14	1	69957382844
	Mittel	5/8"	1	63642595940

ECONOMY

ENTGRATEN

ROSTFREIER STAHL

STAHL

ALUMINIUM

RAPID PREP SCHEIBEN SCM (A0) NORGRIP

- 15 % längere Standzeit
- Weniger Prozessschritte
- Reduzierte Nachbearbeitung



Durchm. (mm)	Spezifikation	Feinheitsgrad	VPE	ART. NR.
115	S2108	Extra grob	25	66623378983
	S2208	Grob	25	66623378984
	S2308	Mittel	25	66623378987
	S2408	Fein	25	66623378990
	S2508	Sehr fein	25	66623379028
125	S2108	Extra grob	25	66623378982
	S2208	Grob	25	66623378985
	S2308	Mittel	25	66623378988
	S2408	Fein	25	66623378991
	S2508	Sehr fein	25	66623379029
178	S2108	Extra grob	25	66623378965
	S2208	Grob	25	66623378986
	S2308	Mittel	25	66623378989
	S2408	Fein	25	-
	S2508	Sehr fein	25	-

Produkt ab März 2013 auf Lager

ECONOMY

ENTGRATEN

ROSTFREIER STAHL

STAHL

ALUMINIUM

RAPID PREP SCHEIBEN SCM (A0) MIT 22 MM BOHRUNG

- 15 % längere Standzeit
- Weniger Prozessschritte
- Reduzierte Nachbearbeitung



Durchm. (mm)	Spezifikation	Feinheitsgrad	VPE	ART. NR.
115 x 22	S2108	Extra grob	25	66623378993
	S2208	Grob	25	66623378995
	S2308	Mittel	25	66623378997
125 x 22	S2108	Extra grob	25	66623378994
	S2208	Grob	25	66623378996
	S2308	Mittel	25	66623378999

Produkt ab März 2013 auf Lager

HOCHLEISTUNG

OBERFLÄCHENVORBEREITUNG
UND REINIGUNG

ROSTFREIER STAHL

STAHL

BLAZE RAPID STRIP SCHEIBEN

- Gekröpfte Scheibe Typ 27
- Hochleistungs-Keramik Korn für 2 x höhere Abtragsleistung und Standzeit
- Oberflächenbearbeitung und -reinigung mit nur einer Scheibe
- Sehr vielseitig einsetzbar mit unterschiedlichen Anpressdrücken



Durchm. (mm)	Spezifikation	VPE	Max Drehzahl	Type	ART. NR.
115 x 22	R9101	10	12.000	Type 27	66623303783
125 x 22	R9101	10	11.000	Type 27	66623303916
178 x 22	R9101	10	8.000	Type 27	66623303920

HOCHLEISTUNG

OBERFLÄCHENVORBEREITUNG
UND REINIGUNG

ALUMINIUM

HIGH STRENGTH SCHEIBEN

- Gekröpfte Scheibe Typ 27
- Hochleistungs Nylonstruktur für längere Standzeiten in konturierten Materialien
- Offene Struktur verhindert Zusetzen



Durchm. (mm)	Spezifikation	VPE	Max Drehzahl	Feinheitsgrad	Anwendung	ART. NR.
115 x 22	F2303	10	12.000	HSMA mittel	Verformbar	66261020549

ECONOMY

OBERFLÄCHENVORBEREITUNG
UND REINIGUNG

ROSTFREIER STAHL

STAHL

ALUMINIUM

RAPID STRIP SCHEIBEN

- Gekröpfte Scheibe Typ 27
- Aufgebaut mit dicken, stabilen Synthetik-Fasern und extra grobem SiC-Schleifkorn
- Offene Struktur für schnellen Materialabtrag
- 2 Typen zur Auswahl, offene Struktur in R4104S oder dichtere Struktur in R4101H



Durchm. (mm)	Spezifikation	VPE	Max Drehzahl	Type / Unterlage	R4104S ART. NR.	R4101H ART. NR.
115 x 22	R4101	10	12.000	Type 27/ Glasfaserteller	-	66261009649
115 x 22	R4104	5	11.000	Type 27/ Glasfaserteller	63642585732	-
125 x 22	R4104	5	8.500	Type 27/ Glasfaserteller	63642585749	-
178 x 22	R4104	5	6.500	Type 27/ Glasfaserteller	63642585750	-

PRODUKTAUSWAHL

HOCHLEISTUNG

ENDBEARBEITUNG ROSTFREIER STAHL STAHL ALUMINIUM

RAPID FINISH NEX-SF SCHEIBEN

- Erzielt eine qualitativ hochwertige, glänzende Oberfläche
- Ideal zur Feinbearbeitung vor dem Polieren oder Lackiervorbereitung
- NEU: 3SF mit höherer Dichte für längere Standzeit und Formhaltigkeit



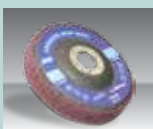
Durchm. (mm)	Spezifikation	Max. Drehzahl	Ausführung	Anwendung	VPE	ART. NR.
115 x 22	U4401	12.000	NEX2SF	Feinbearbeitung	10	66261020546
115 x 22	U4401	12.000	NEX3SF	Feinbearbeitung	10	66254461726
125 x 22	U4401	12.000	NEX2SF	Feinbearbeitung	10	66254496320

ECONOMY

ENDBEARBEITUNG ROSTFREIER STAHL STAHL ALUMINIUM

BEARTEX FÄCHER- SCHLEIFSCHEIBEN MIT VLIES

- BearTex Fächerschleifscheiben mit Vlies sind ideal, wenn hohe Flexibilität gefordert ist
- Passt sich Konturen und unregelmäßigen Formen beim Feinschleifen an
- 2 Ausführungen zur Auswahl: einfach oder kombiniert für unterschiedliche Metalle



Durchm. (mm)	Spezifikation	Feinheitsgrad	Type	VPE	ART. NR.
115 x 22	F2504	Sehr fein A	XFLD Einfach	10	66254481898
115 x 22	F2504	Sehr fein A in Kombination mit P120	XIFD Kombiniert	10	66623311000

ECONOMY

ENDBEARBEITUNG ROSTFREIER STAHL STAHL ALUMINIUM

RAPID PREP SCHEIBEN SCM (A0) NORGRIP

- 15 % längere Standzeit
- Weniger Prozessschritte
- Reduzierte Nachbearbeitung



Durchm. (mm)	Spezifikation	Feinheitsgrad	VPE	ART. NR.
115	S2108	Extra grob	25	66623378983
	S2208	Grob	25	66623378984
	S2308	Mittel	25	66623378987
	S2408	Fein	25	66623378990
	S2508	Sehr fein	25	66623379028
125	S2108	Extra grob	25	66623378982
	S2208	Grob	25	66623378985
	S2308	Mittel	25	66623378988
	S2408	Fein	25	66623378991
	S2508	Sehr fein	25	66623379029
178	S2108	Extra grob	25	66623378965
	S2208	Grob	25	66623378986
	S2308	Mittel	25	66623378989
	S2408	Fein	25	-
	S2508	Sehr fein	25	-

Produkt ab März 2013 auf Lager

ECONOMY

ENDBEARBEITUNG ROSTFREIER STAHL STAHL ALUMINIUM

RAPID PREP SCHEIBEN SCM (A0) MIT 22 MM BOHRUNG

- 15 % längere Standzeit
- Weniger Prozessschritte
- Reduzierte Nachbearbeitung



Durchm. (mm)	Spezifikation	Feinheitsgrad	VPE	ART. NR.
115 x 22	S2108	Extra grob	25	66623378993
	S2208	Grob	25	66623378995
	S2308	Mittel	25	66623378997
125 x 22	S2108	Extra grob	25	66623378994
	S2208	Grob	25	66623378996
	S2308	Mittel	25	66623378999

Produkt ab März 2013 auf Lager

STÜTZTELLER FÜR BEARTEX VLISSCHEIBEN ZUR OBER- FLÄCHENBEARBEITUNG UND RAPID PREP SCHEIBEN (NORGRIP)



Durchm. (mm)	Härte	Aufnahme	VPE	ART.NR.
115	Mittel	M14	1	69957382846
	Mittel	5/8"	1	63642595937
125	Mittel	M14	1	69957382841
	Mittel	5/8"	1	63642595938
178	Mittel	M14	1	69957382844
	Mittel	5/8"	1	63642595940

HOCHLEISTUNG

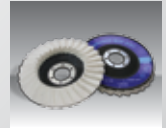
POLIEREN

ROSTFREIER STAHL

STAHL

ALUMINIUM

FÄCHERSCHLEIFSCHEIBE AUS FILZ



- Gekröpfte Ausführung mit Filzlamellen auf Glasfaserteller als Polierpad
- Zur Verwendung mit Polierpasten um Spiegelglanz zu erzielen

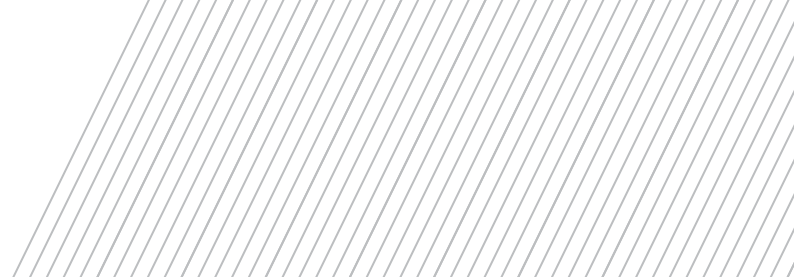
Durchm. (mm)	Spezifikation	Feinheitsgrad	Type	VPE	ART.NR.
115 x 22	F0005	Filz	XFLD Einfach	10	66254481899



NOTIZEN

LEISTUNGSSTARKE LÖSUNGEN FÜR WINKELSCHLEIFER

TRENNEN	SCHRUPPSCHLEIFEN	MATERIALABTRAG	FEINBEARBEITUNG
 <p>Trennscheibe für das richtige Ablängen.</p>	 <p>Schruppschleifscheiben zum Entfernen von Schweißnähten, Graten usw.</p>	 <p>Fächerschleifscheiben Bearbeiten von Schweißnähten, Entfernen von überschüssigem Material. Lange Produktstandzeiten.</p>	 <p>Fiberscheiben Entfernen von überschüssigem Material bei flachen und konturierten Oberflächen.</p>
		 <p>Erzielen einer gleichmäßigen Oberflächenqualität.</p>	



ENTGRATEN



Entgraten, Kanten verrunden,
Kanten brechen.

OBERFLÄCHENVORBEREITUNG UND REINIGUNG



Entfernen von Belägen,
Rost oder andere Korrosionen.
Oberflächenvorbereitung
vor dem Beschichten oder
Schweißen.

ENDBEARBEITUNG



Reduzierung der Oberflächenrauigkeit,
Erzielen einer "optischen" Oberfläche,
Vorbereitung zum Polieren.

POLIEREN



Letzte Bearbeitungsstufe
für eine hochglänzende
Oberfläche.

FÜR DIE METALLBEARBEITUNG

www.norton.eu

Saint-Gobain Abrasives GmbH

Birkenstraße 55 - 49

D-50389 Wesseling

Tel: +49 (0) 2236 703 0

Fax: +33 (0) 2236 703 388

www.saint-gobain-abrasives.com

Norton ist ein eingetragenes Markenzeichen von Saint-Gobain

Form # 2478